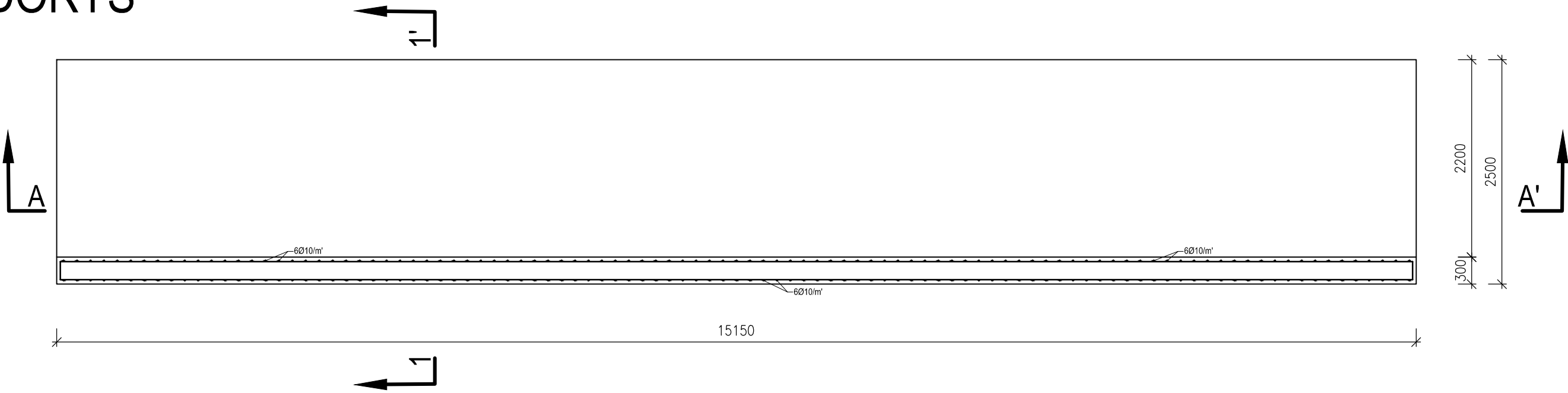
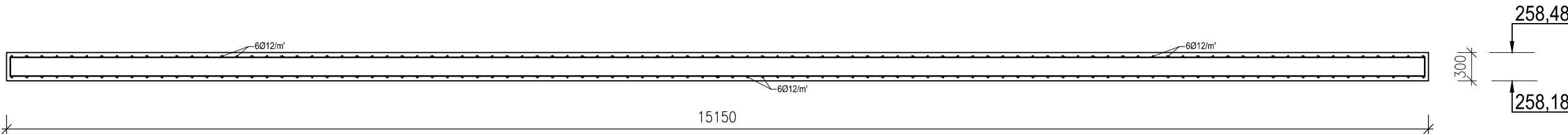


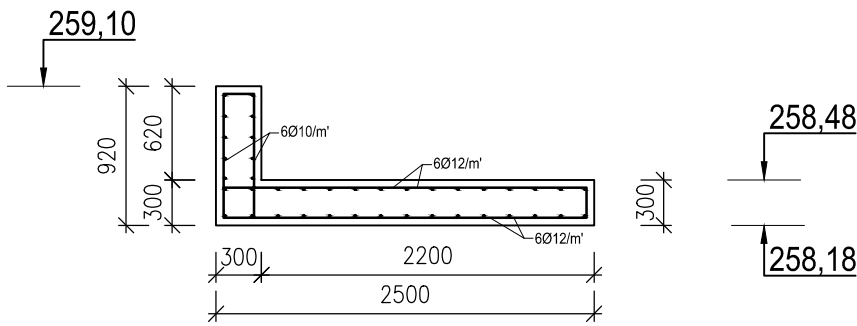
PŮDORYS



ŘEZ A-A'



PŘÍČNÍ ŘEZ 1-1'



BETON ČSN EN 206+A2 a ČSN P 73 2404

ZÁKLADOVÁ DESKA

C30/37 - XC4, XF2, XA3, XD1 (CZ,F1.1) - CI 0,40 - Dmax 22

MAXIMÁLNÍ PRŮSAK 35mm DLE ČSN EN 12390-8

POUŽIT SÍRANOVZDORNÝ CEMENT SR

STĚNY

C30/37 - XC4, XF2, XA3, XD1 (CZ,F1.1) - CI 0,40 - Dmax 22

MAXIMÁLNÍ PRŮSAK 35mm DLE ČSN EN 12390-8

POUŽIT SÍRANOVZDORNÝ CEMENT SR

VÝZTUŽ B500B

KRYTÍ - 40mm

LEGENDA

TĚSNĚNÁ PRACOVNÍ SPÁRA P.S.

POZNÁMKY

POLOHU SPODNÍ VÝZTUŽE DESKY ZAJISTIT LINIOVÝMI (PŘIP. BODOVÝMI) BETONOVÝMI DISTANČNÍKY

POLOHU HORNÍ VÝZTUŽE DESKY ZAJISTIT DISTANČNÍMI STOLIČKAMI (2Ø14/m²)

POLOHU VÝZTUŽE STĚN ZAJISTIT SPONAMI (4Ø8/m²)


VÝZTUŽ PROVÉST DLE KONSTRUKČNÍCH ZÁSAD ČSN EN 1991-1-1

KOTVENÍ A STYKOVÁNÍ VÝZTUŽE DLE ČSN EN 1991-1-1

V JEDNOM STYKU PŘESAHEM STYKOVAT MAXIMÁLNĚ 50% PRUTŮ VODOROVNÉ VÝZTUŽE STĚN

STYKOVANÉ PRUTY PROSTRŘIDAT

Výškový systém Balt p.v.		Souřadný systém S-JTSK	
6			
5			
4			
3			
2			
1			
REVIZE	POPIS	DATUM	SCHVÁLIL

Sweco Hydroprojekt a.s. Ústředí Praha Táborská 31, 140 16 Praha 4; praha@sweco.cz; www.sweco.cz				SWECO 	
VYPRACOVAL	Bc. Koshekbayev	HIP	Ing. Kubová, Ph.D.	T. KONTROLA	Ing. Kuba, Ph.D.
PROJEKTANT	Bc. Koshekbayev	ŘEDITEL DIVIZE	Ing. Hanák	DATUM	10/2023
OBJEDNATEL	Pražská vodohospodářská společnost a.s.			OKRES	Praha - Kbely
AKCE: Rekonstrukce ČOV Kbely - aktualizace DPS č. akce: 1/3/L22/00				ČÍSLO ZAKÁZKY	11 2160 04 01
				STUPEN	DPS
				FORMÁT	6 A4
				MĚŘÍTKO	1:50
				ARCHIVNÍ ČÍSLO	006155/23/1
ČÁST STAVBY	SO 09 Skladování a dávkování chem. látek			SO/PS	SO 09
PŘÍLOHA: Výkres tvaru a schéma výztuže				ČÍSLO PŘÍLOHY	D.1.2.09.2
					c 1

Tato dokumentace včetně všech příloh (s výjimkou dat poskytnutých objednatelem) je duševním vlastnictvím akciové společnosti Sweco Hydroprojekt a.s. Objednatel této dokumentace je oprávněn ji využít k účelům vyplývajícím z uzavřené smlouvy bez jakéhokoliv omezení. Jiné osoby (jak fyzické, tak právnické) nejsou bez předchozího výslovného souhlasu objednatele oprávněny tuto dokumentaci ani její části jakkoli využívat, kopírovat (ani jiným způsobem rozmnožovat) nebo zpřístupnit dalším osobám.
Poznámka: Podpisy zpracovatelů jsou připojeny pouze k výtisku číslo 01 nebo originálu přílohy (matrici).